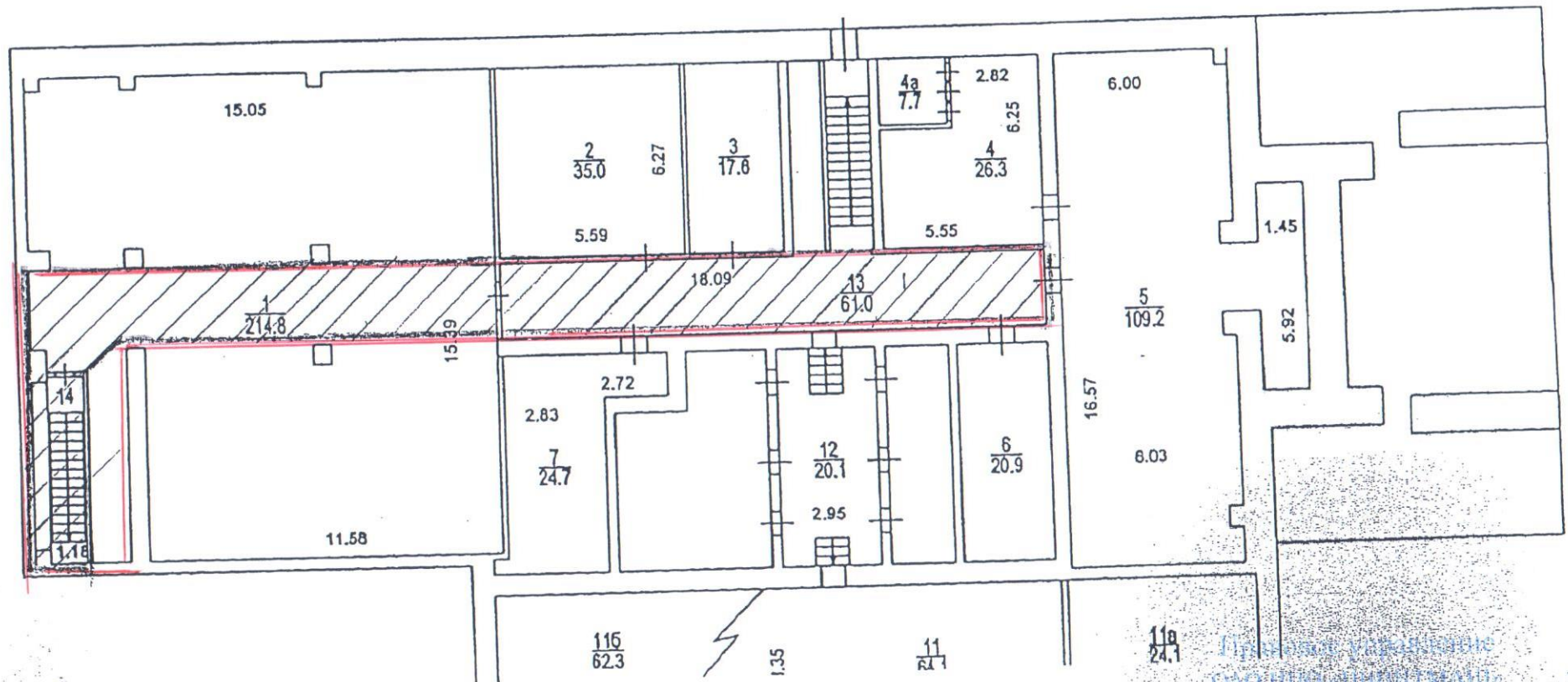


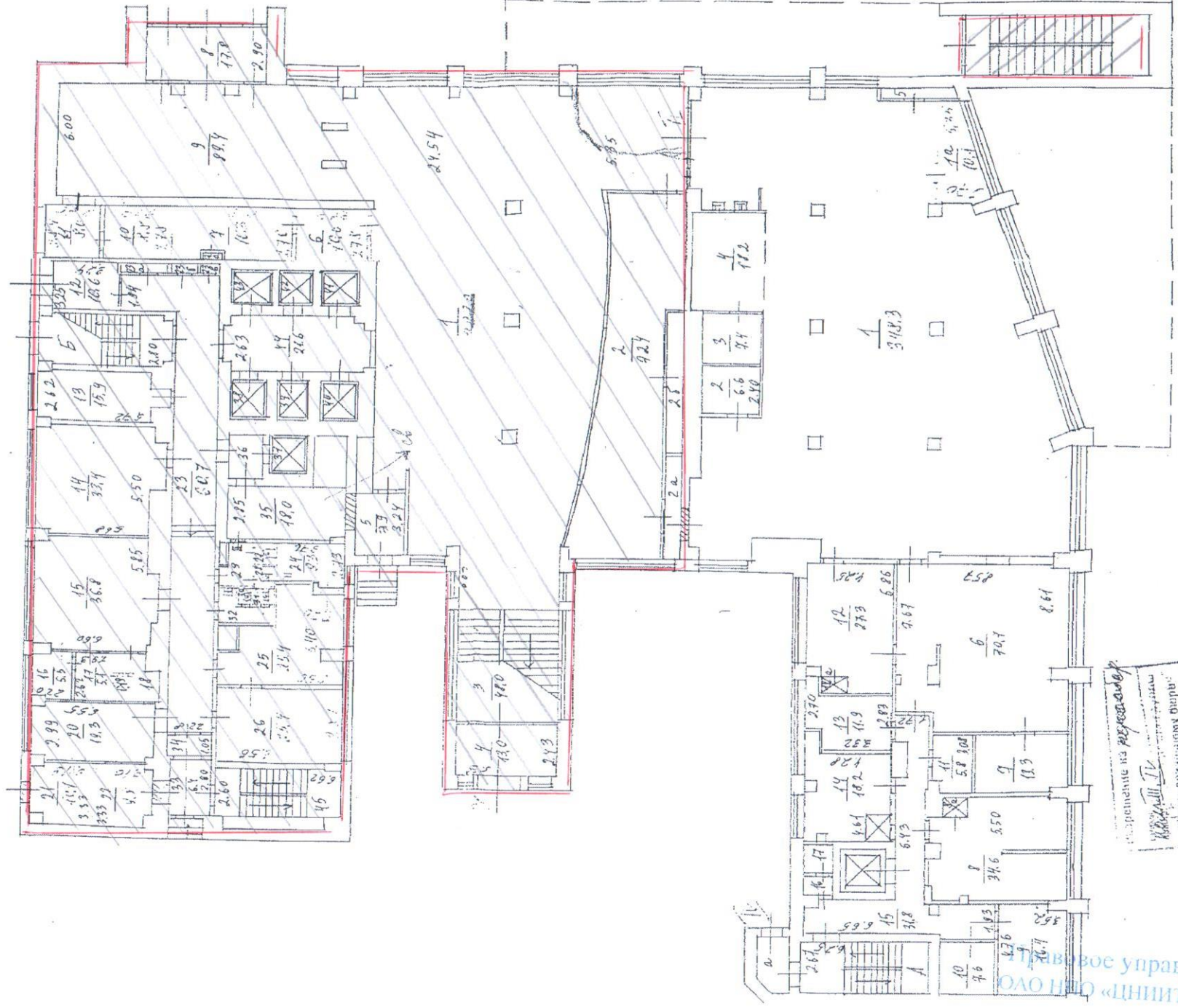
КОРПУС 1А

ПОДВАЛ



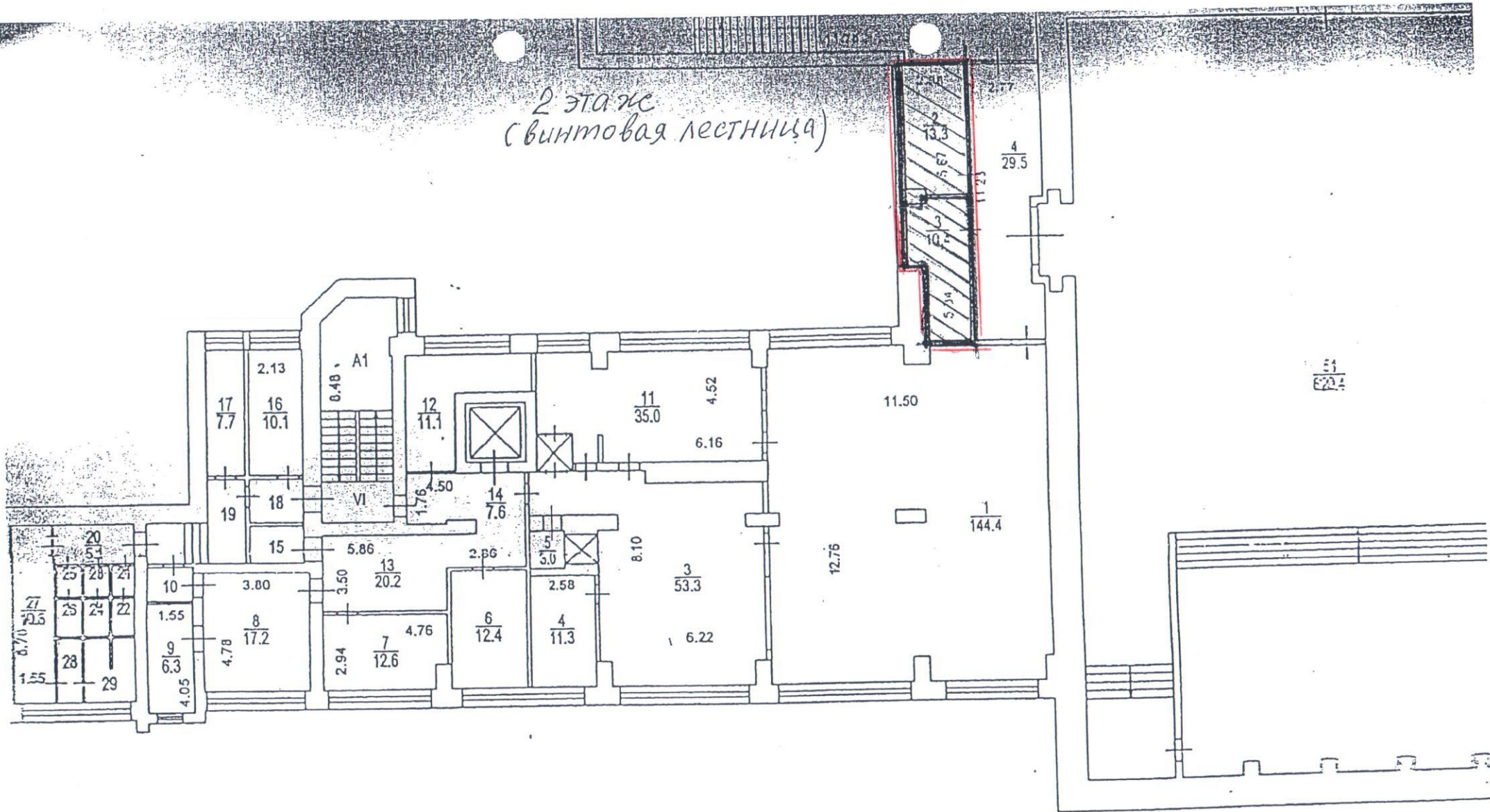
1950027
 01/01/00

10010000

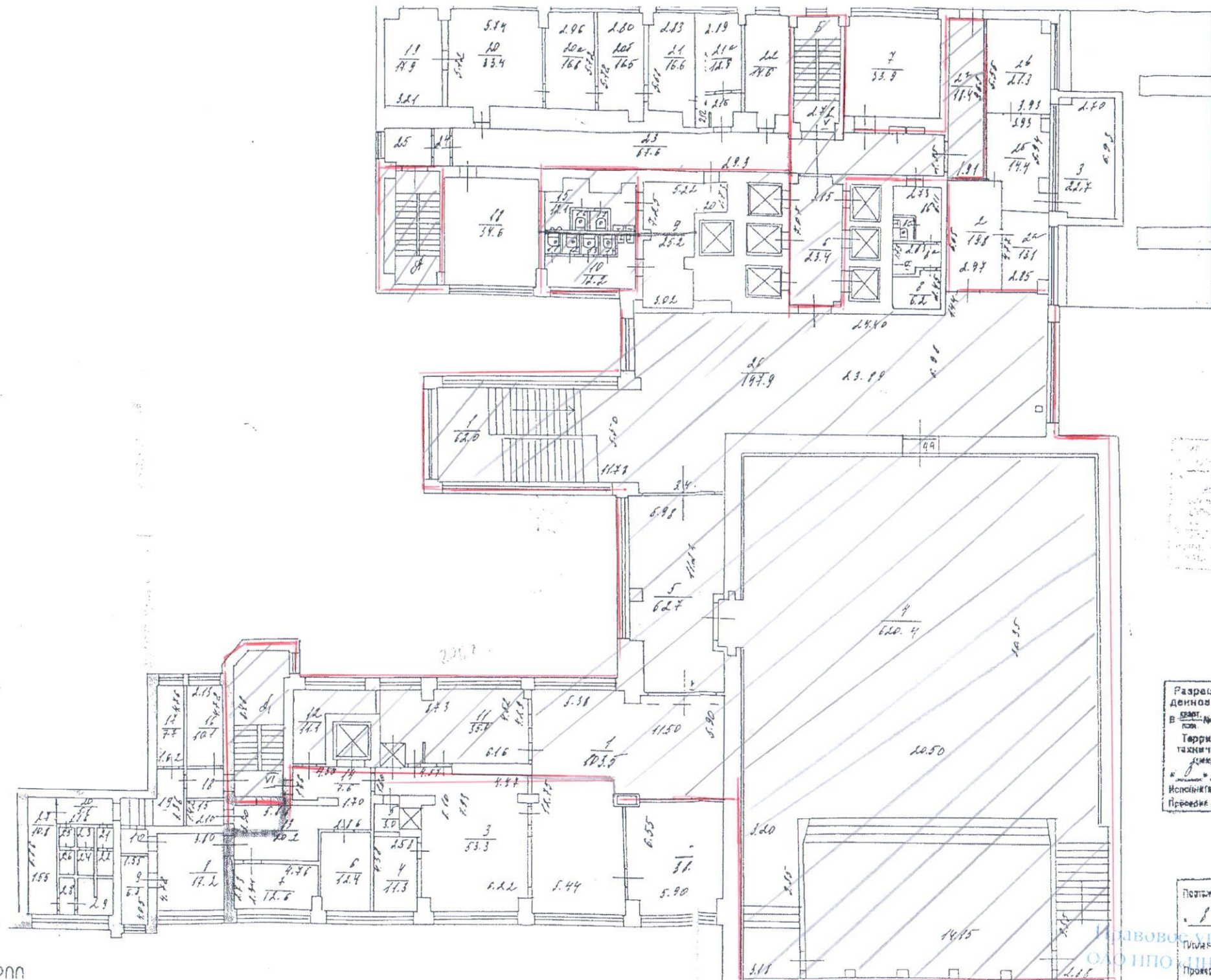


Внесение изменений
 1. Внесение изменений
 2. Внесение изменений
 3. Внесение изменений
 4. Внесение изменений
 5. Внесение изменений
 6. Внесение изменений
 7. Внесение изменений
 8. Внесение изменений
 9. Внесение изменений
 10. Внесение изменений
 11. Внесение изменений
 12. Внесение изменений
 13. Внесение изменений
 14. Внесение изменений
 15. Внесение изменений
 16. Внесение изменений
 17. Внесение изменений
 18. Внесение изменений
 19. Внесение изменений
 20. Внесение изменений
 21. Внесение изменений
 22. Внесение изменений
 23. Внесение изменений
 24. Внесение изменений
 25. Внесение изменений
 26. Внесение изменений
 27. Внесение изменений
 28. Внесение изменений
 29. Внесение изменений
 30. Внесение изменений
 31. Внесение изменений
 32. Внесение изменений
 33. Внесение изменений
 34. Внесение изменений
 35. Внесение изменений
 36. Внесение изменений
 37. Внесение изменений
 38. Внесение изменений
 39. Внесение изменений
 40. Внесение изменений
 41. Внесение изменений
 42. Внесение изменений
 43. Внесение изменений
 44. Внесение изменений
 45. Внесение изменений
 46. Внесение изменений
 47. Внесение изменений
 48. Внесение изменений
 49. Внесение изменений
 50. Внесение изменений
 51. Внесение изменений
 52. Внесение изменений
 53. Внесение изменений
 54. Внесение изменений
 55. Внесение изменений
 56. Внесение изменений
 57. Внесение изменений
 58. Внесение изменений
 59. Внесение изменений
 60. Внесение изменений
 61. Внесение изменений
 62. Внесение изменений
 63. Внесение изменений
 64. Внесение изменений
 65. Внесение изменений
 66. Внесение изменений
 67. Внесение изменений
 68. Внесение изменений
 69. Внесение изменений
 70. Внесение изменений
 71. Внесение изменений
 72. Внесение изменений
 73. Внесение изменений
 74. Внесение изменений
 75. Внесение изменений
 76. Внесение изменений
 77. Внесение изменений
 78. Внесение изменений
 79. Внесение изменений
 80. Внесение изменений
 81. Внесение изменений
 82. Внесение изменений
 83. Внесение изменений
 84. Внесение изменений
 85. Внесение изменений
 86. Внесение изменений
 87. Внесение изменений
 88. Внесение изменений
 89. Внесение изменений
 90. Внесение изменений
 91. Внесение изменений
 92. Внесение изменений
 93. Внесение изменений
 94. Внесение изменений
 95. Внесение изменений
 96. Внесение изменений
 97. Внесение изменений
 98. Внесение изменений
 99. Внесение изменений
 100. Внесение изменений

2 этаж
(винтовая лестница)



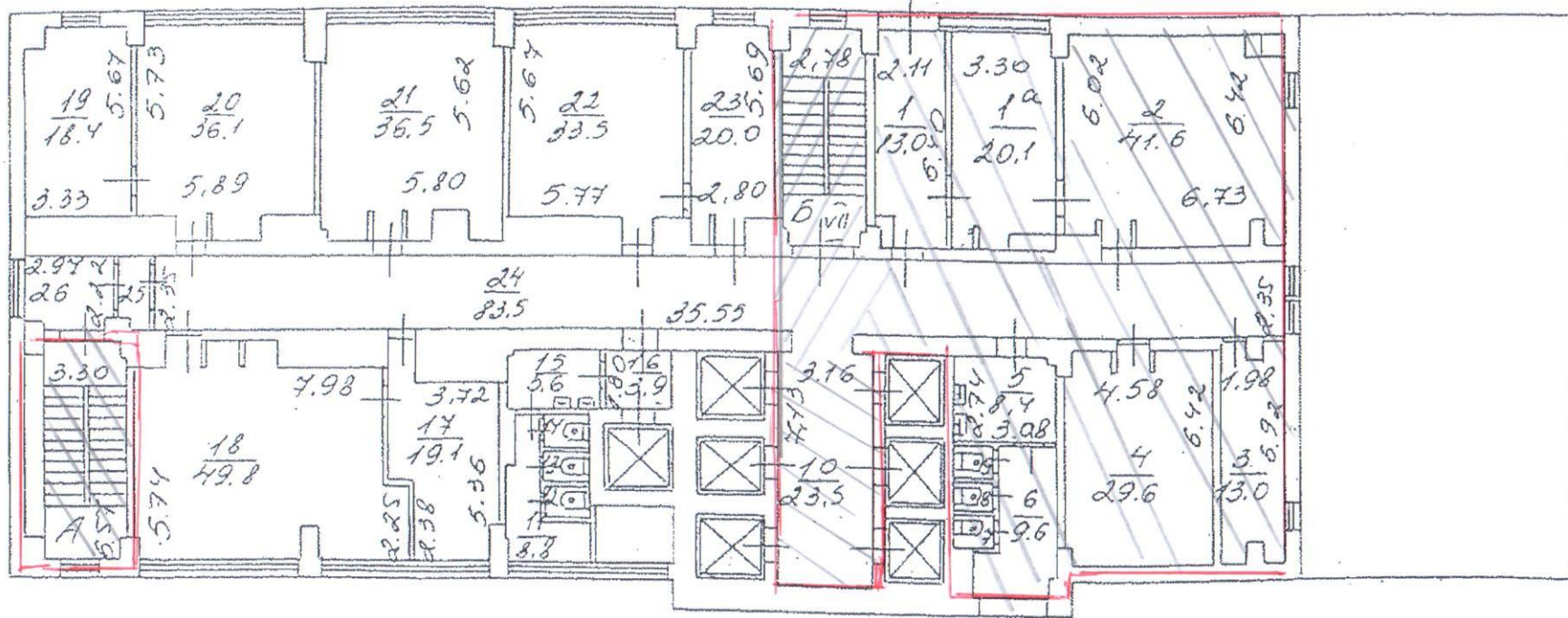
2 этаж



Разрешение на произведенное переоборудование
в соответствии с проектом № 1/11
Территориальному бюро
технической инвентаризации
на предъявлено
Исполнитель 200
Проектировщик

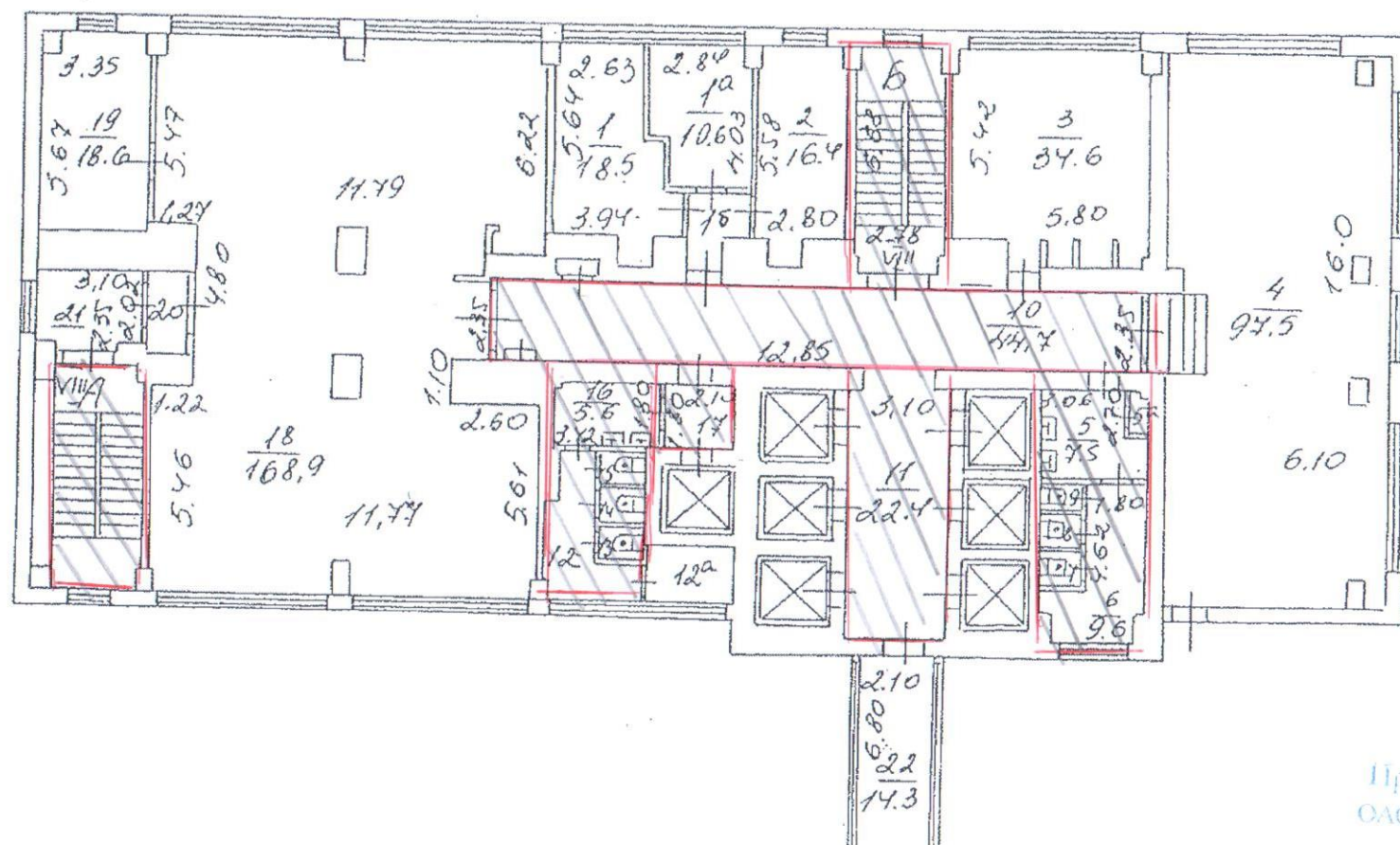
Подобный план составлен по состоянию на
1.11.200
Руководитель
ИПН "Юго-Восточное"
Проектировщик

3-й ЭТАЖ



Приложение №1

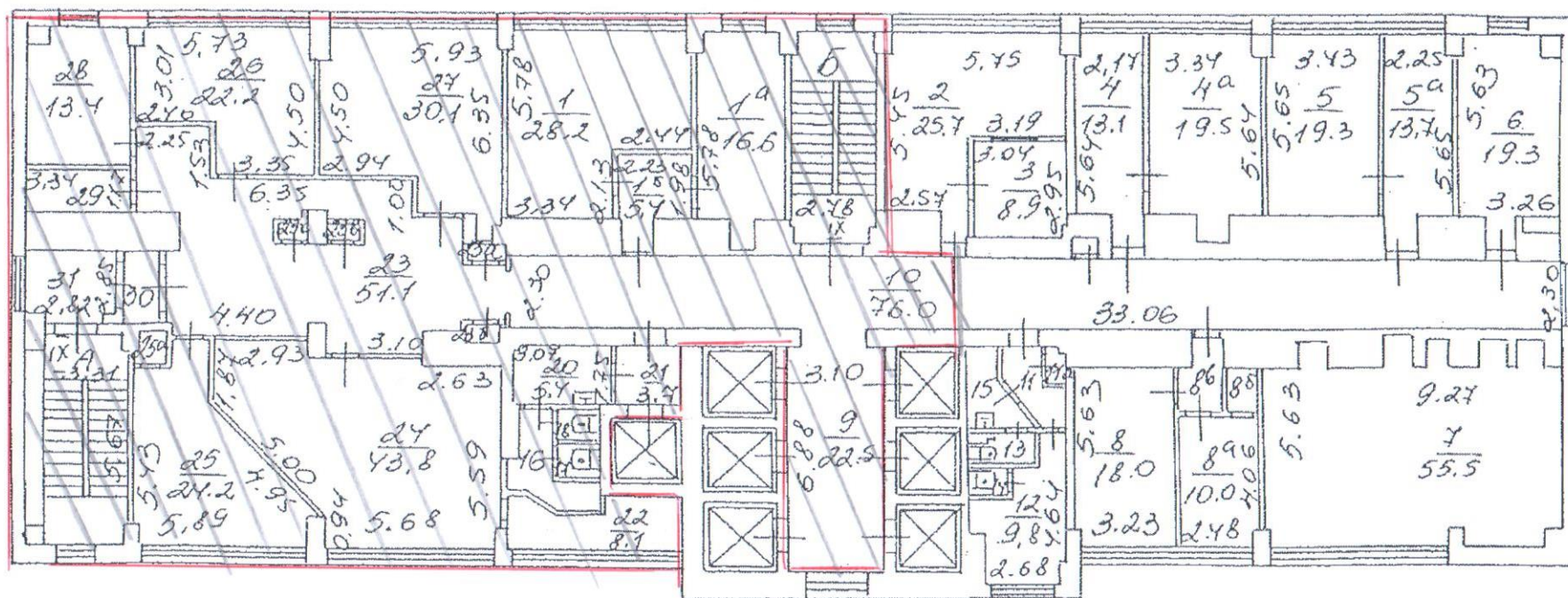
4 ЭТАЖ



Приложение №1

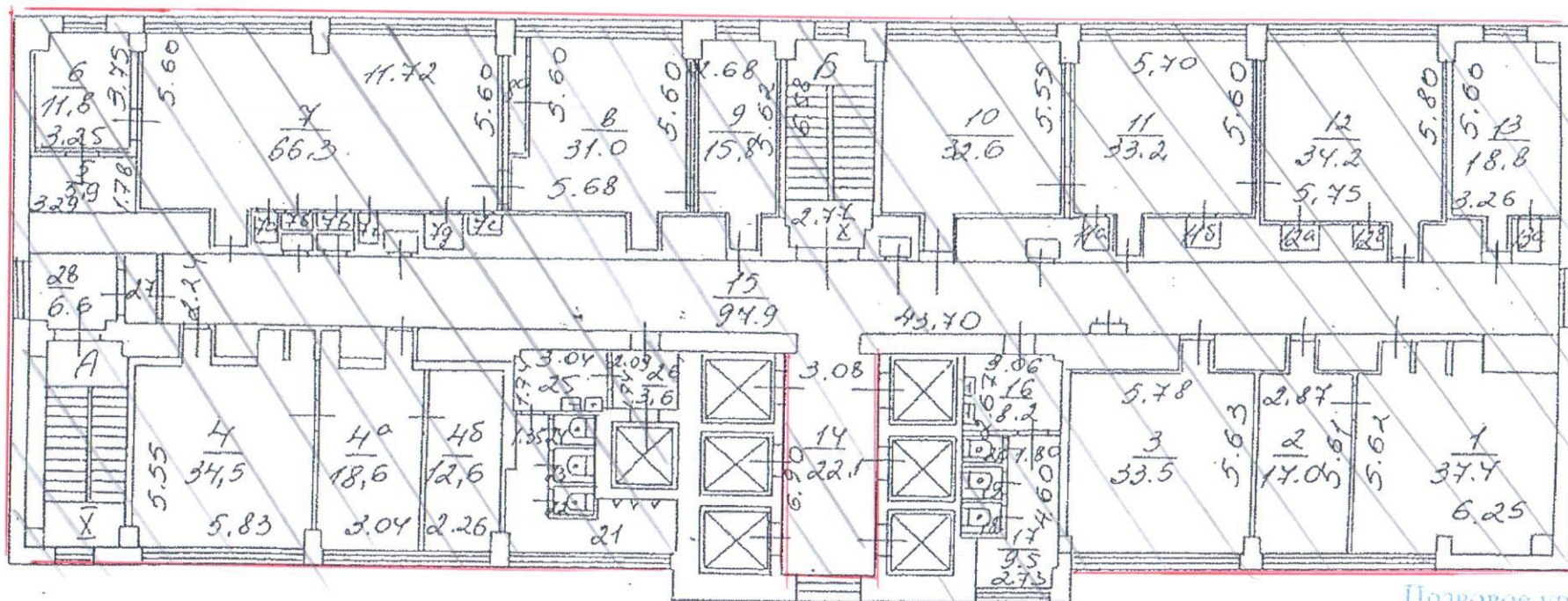
Правовое управление
ОАО НПО «ДНИИТМАШ»

5 й ЭТАЖ

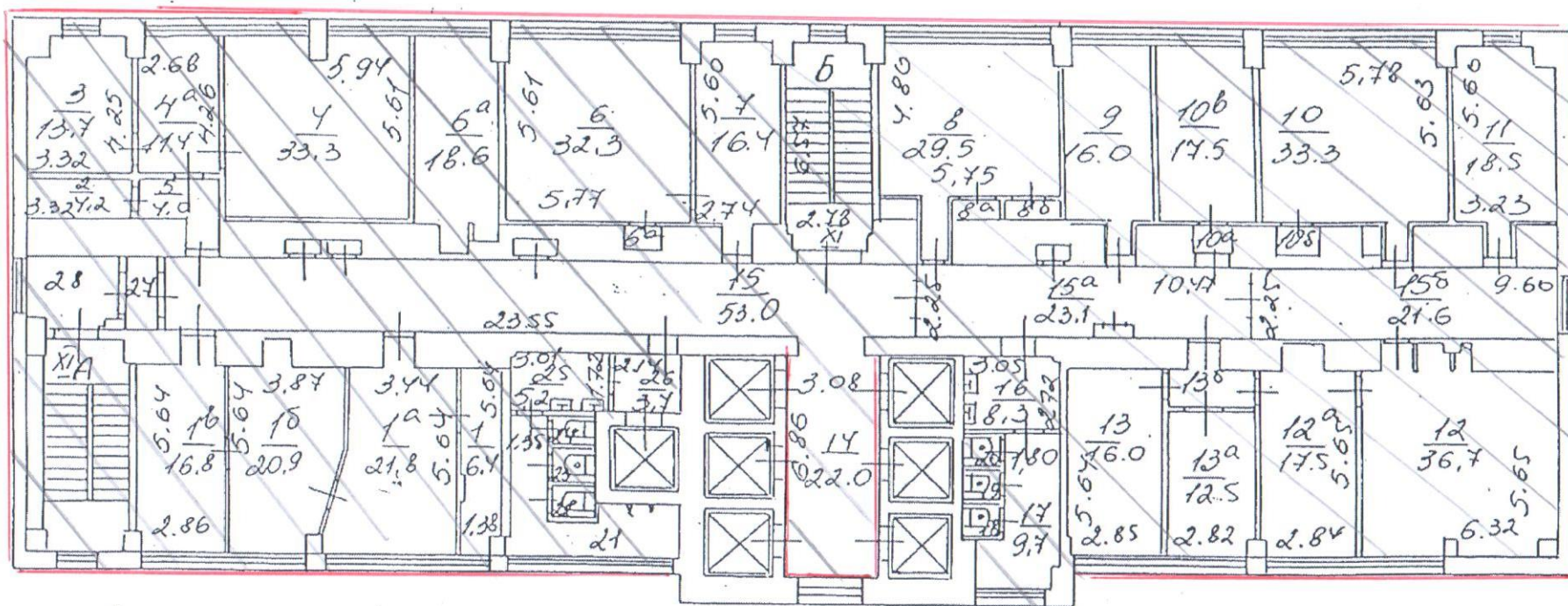


Приложение №1

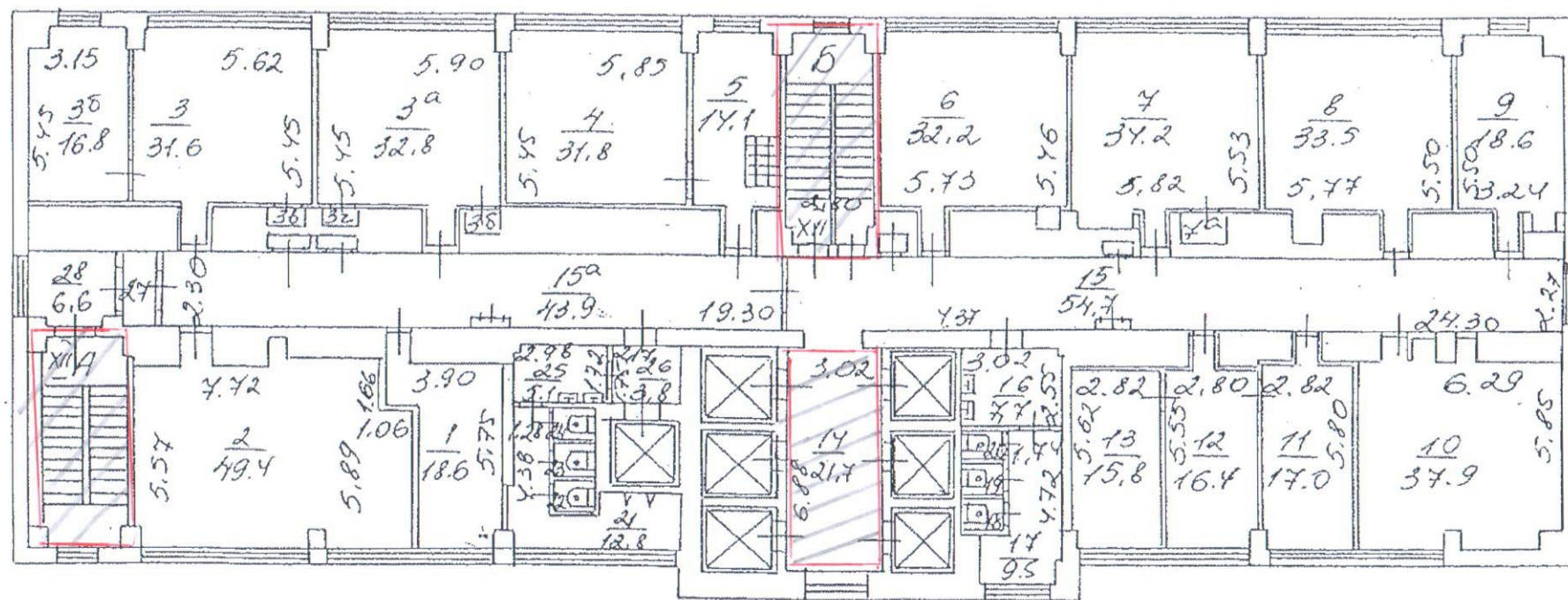
6 ЭТАЖ



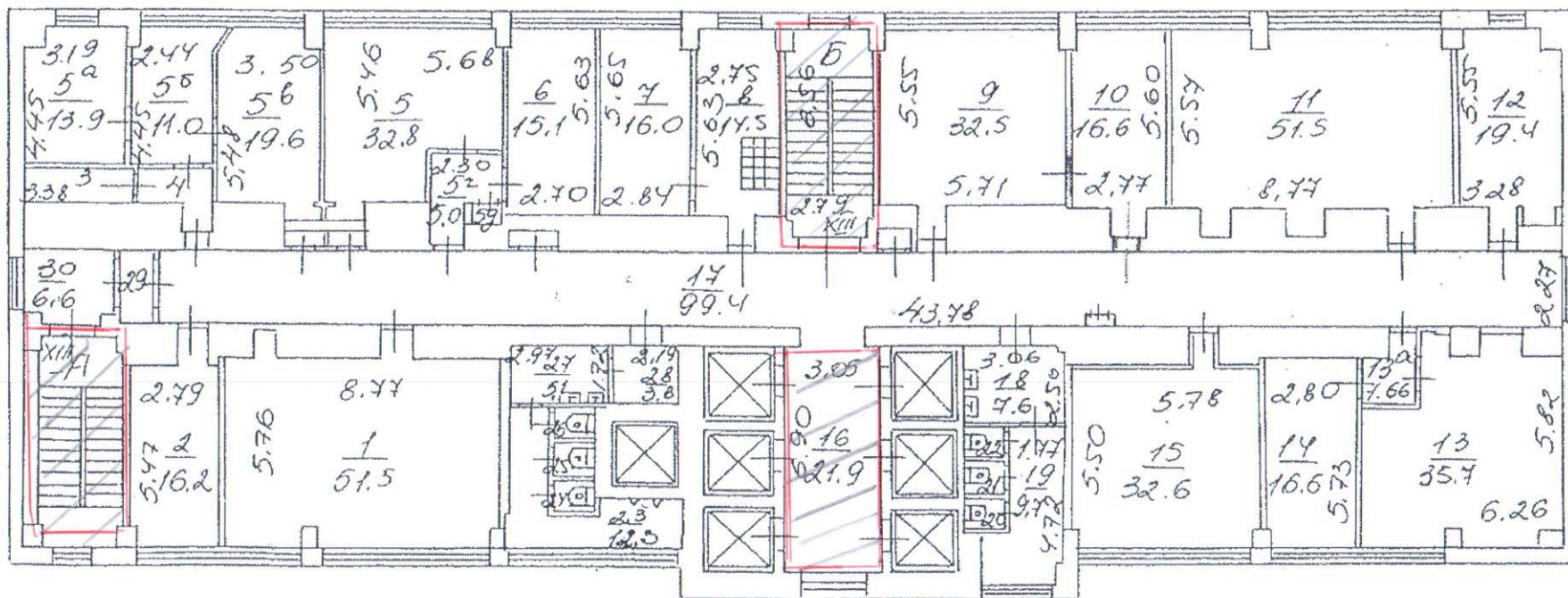
7-й ЭТАЖ



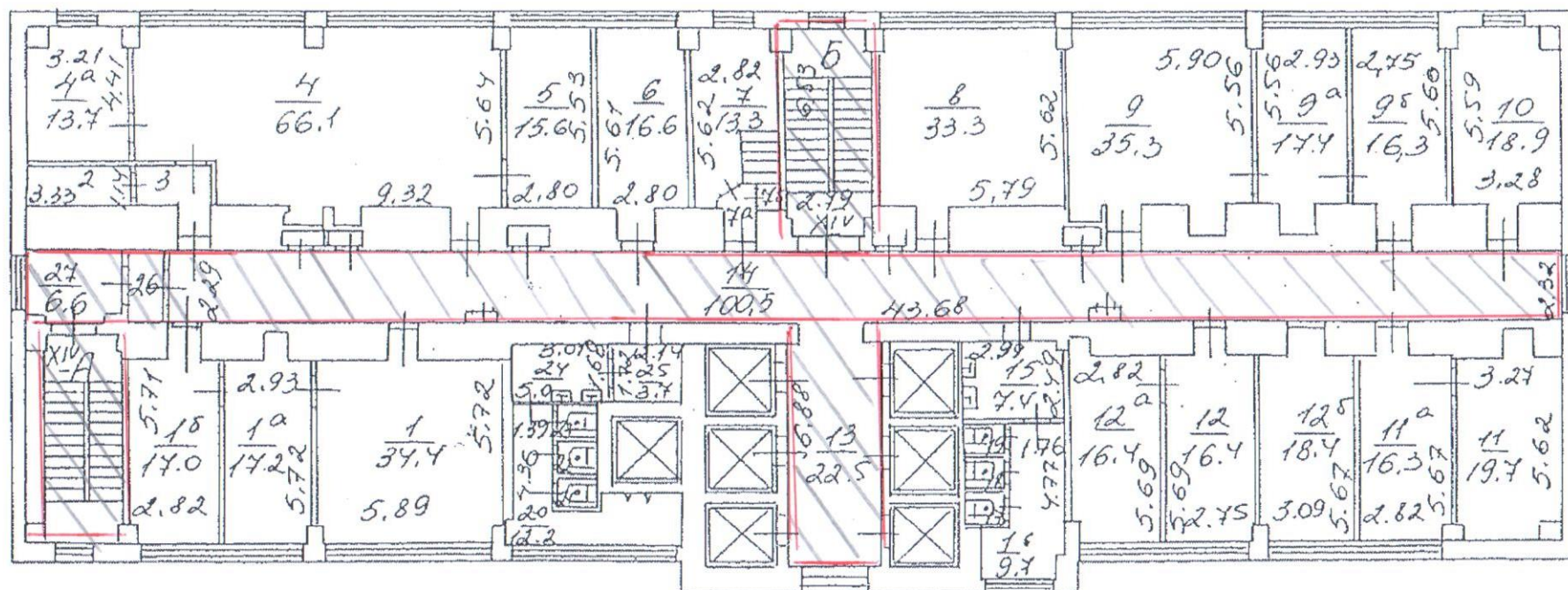
8 й ЭТАЖ



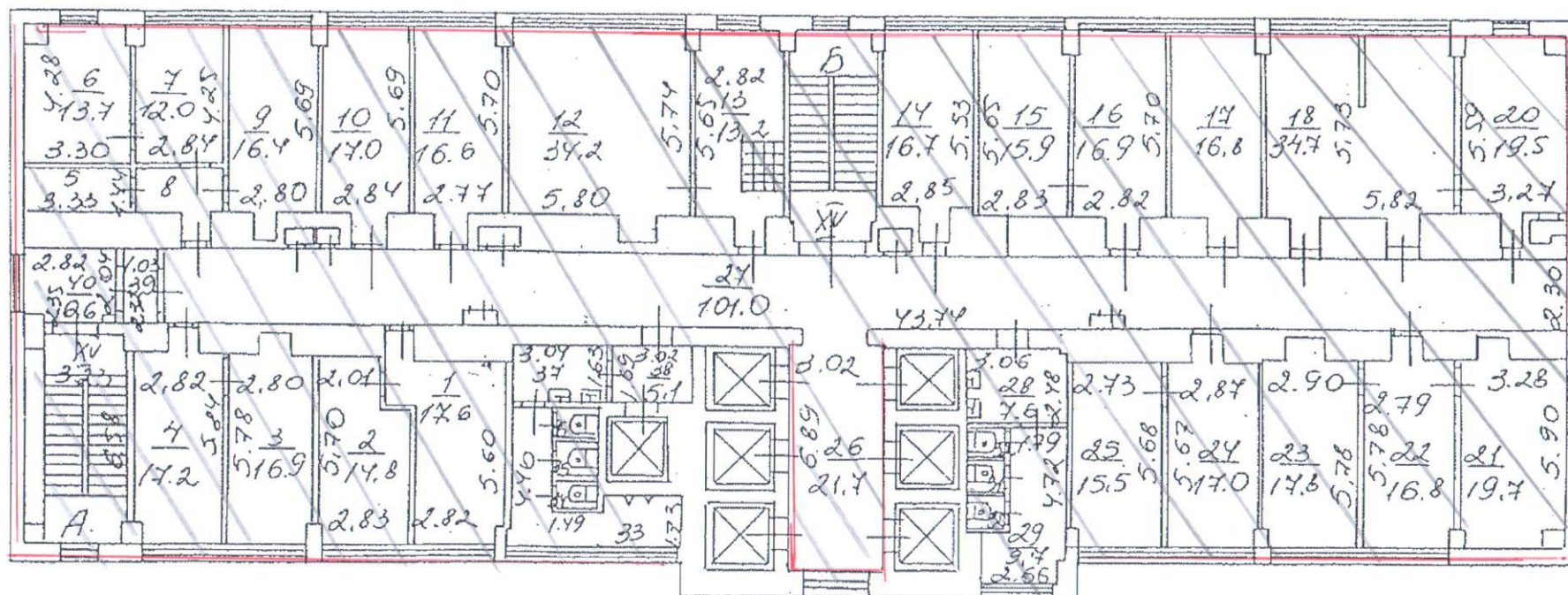
9-й ЭТАЖ



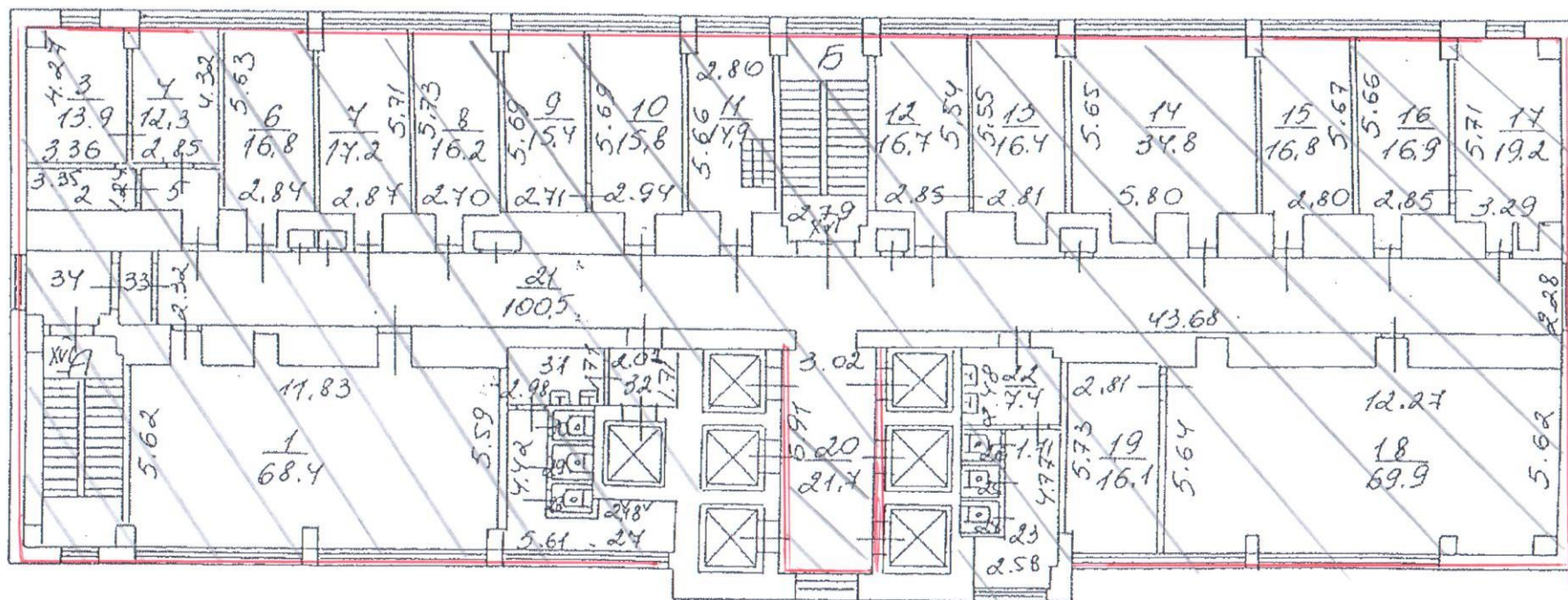
10^й ЭТАЖ



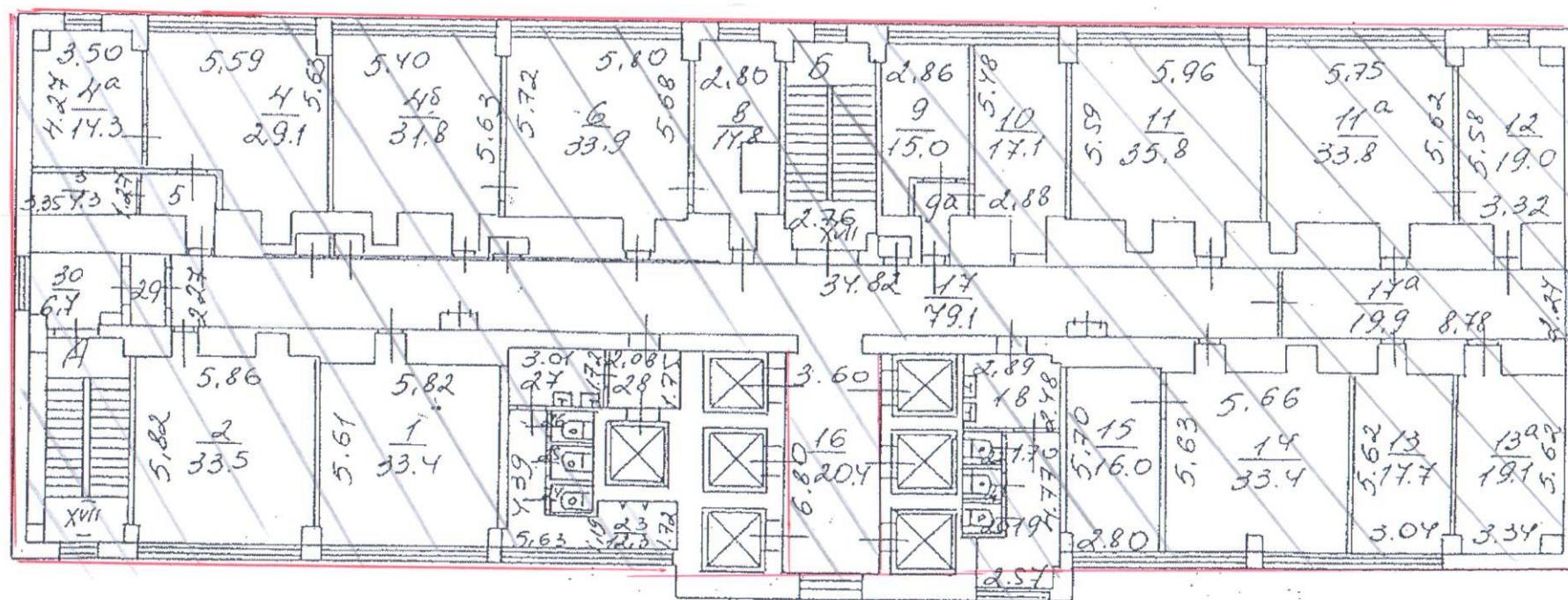
11-й ЭТАЖ



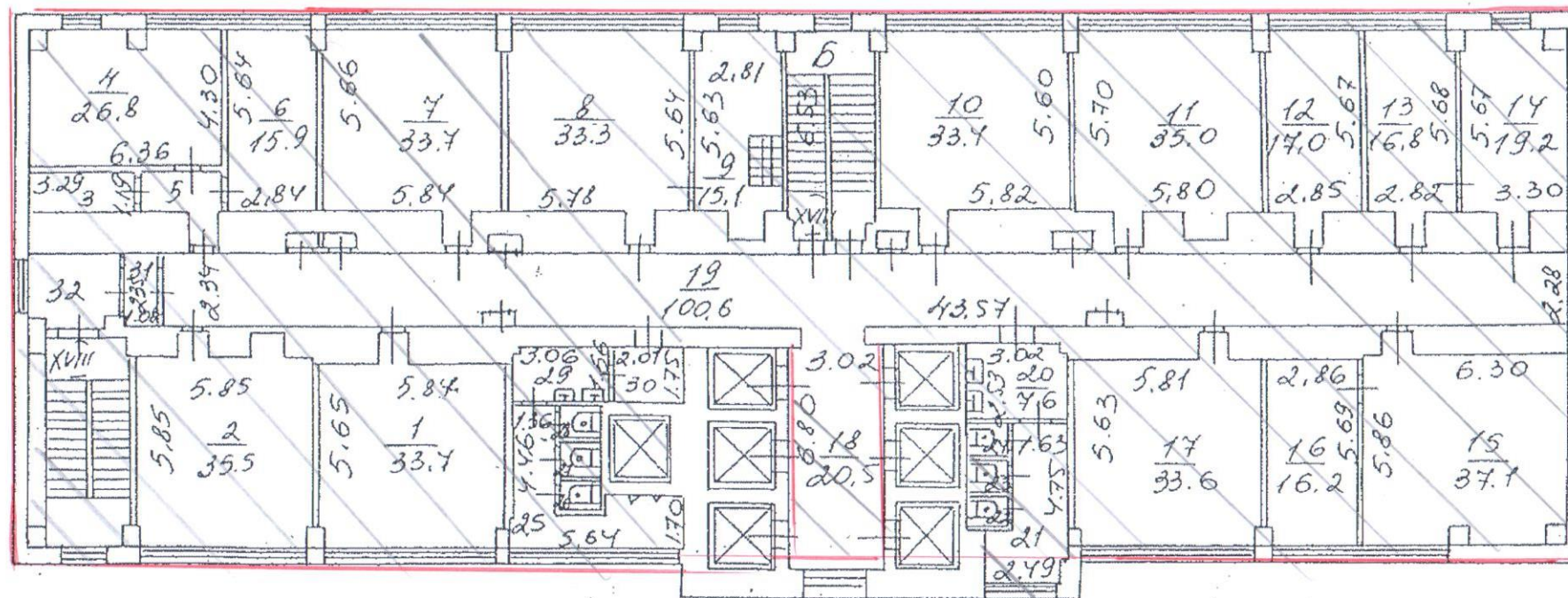
12^й ЭТАЖ



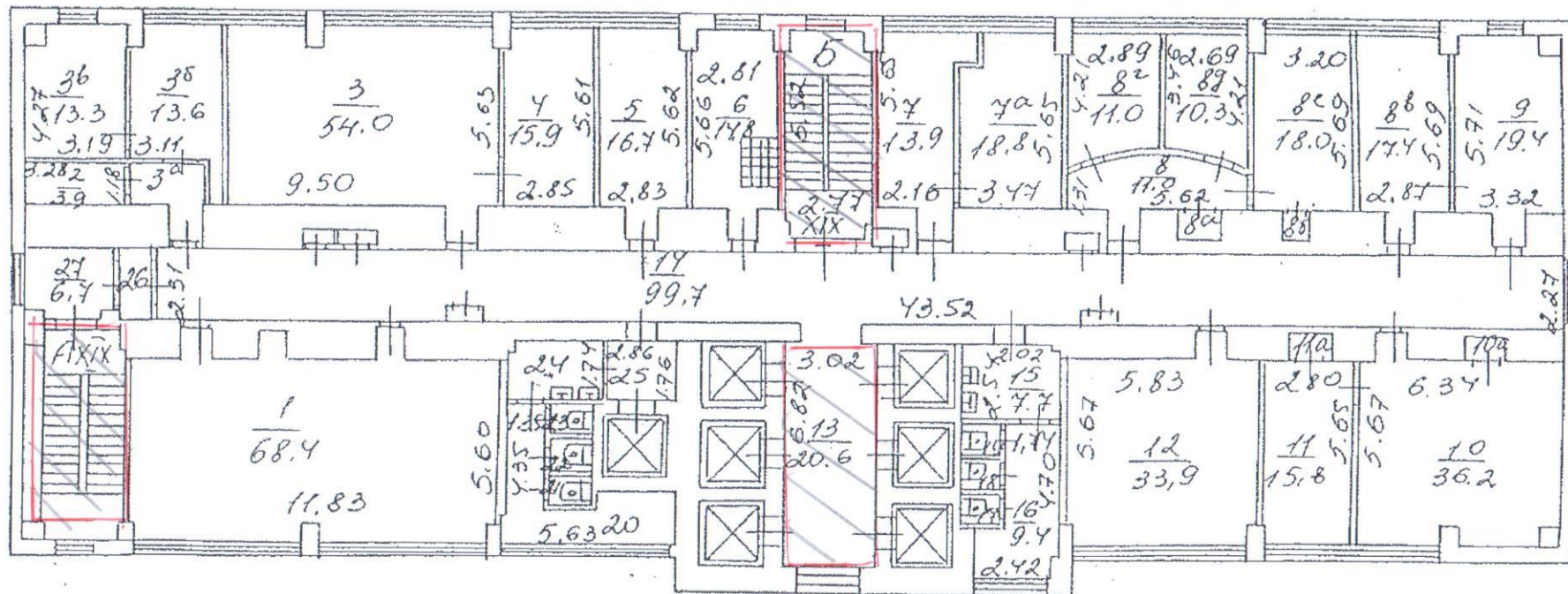
13-й ЭТАЖ



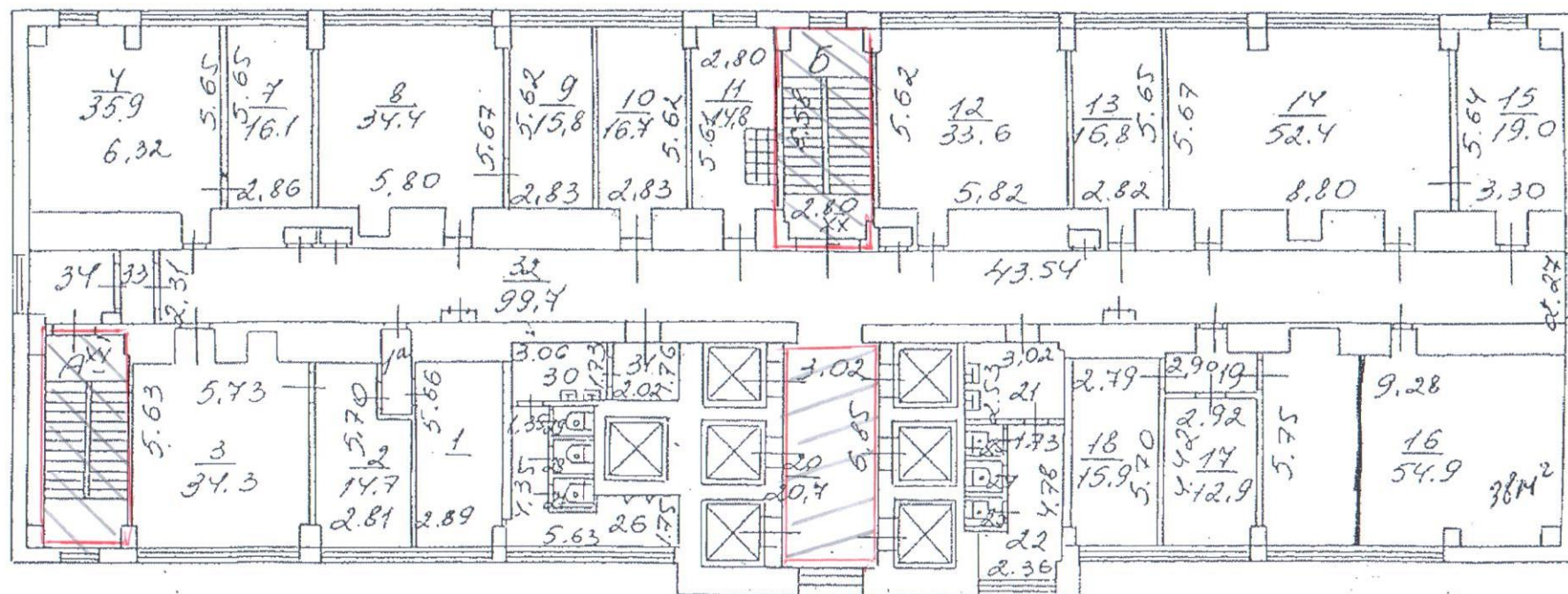
14^й ЭТАЖ



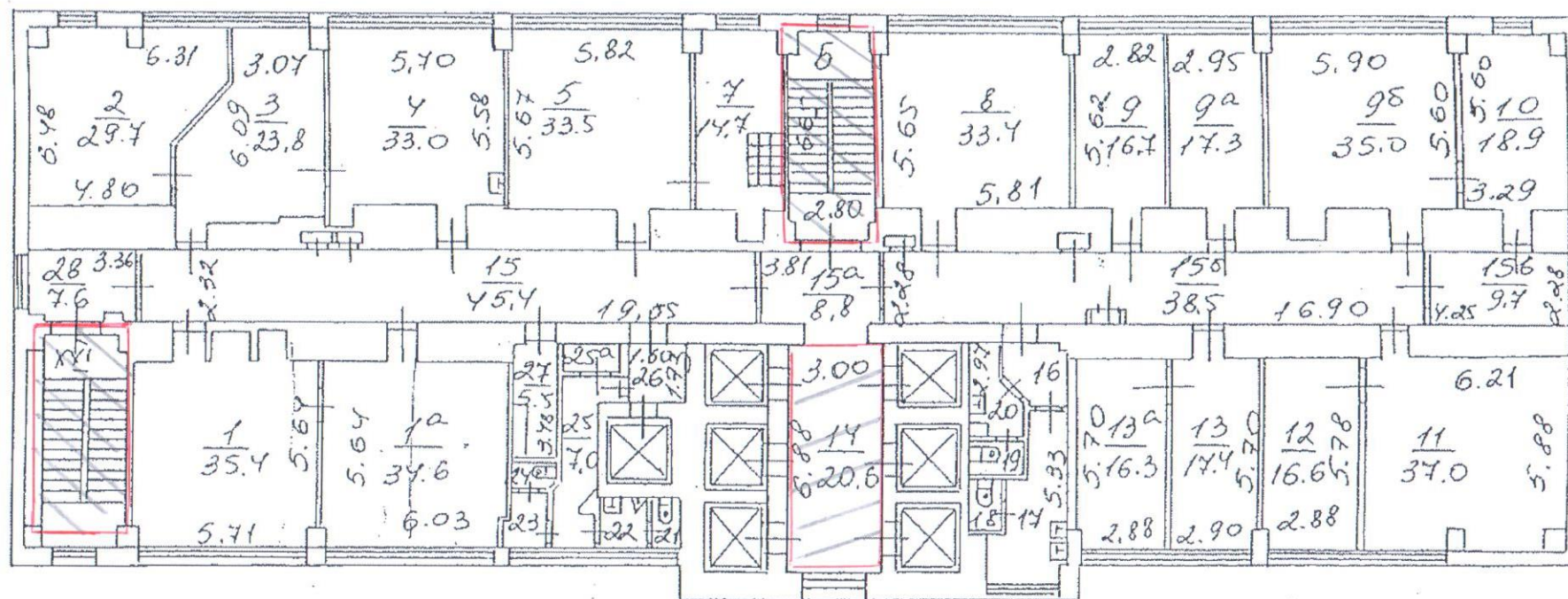
15 ЭТАЖ



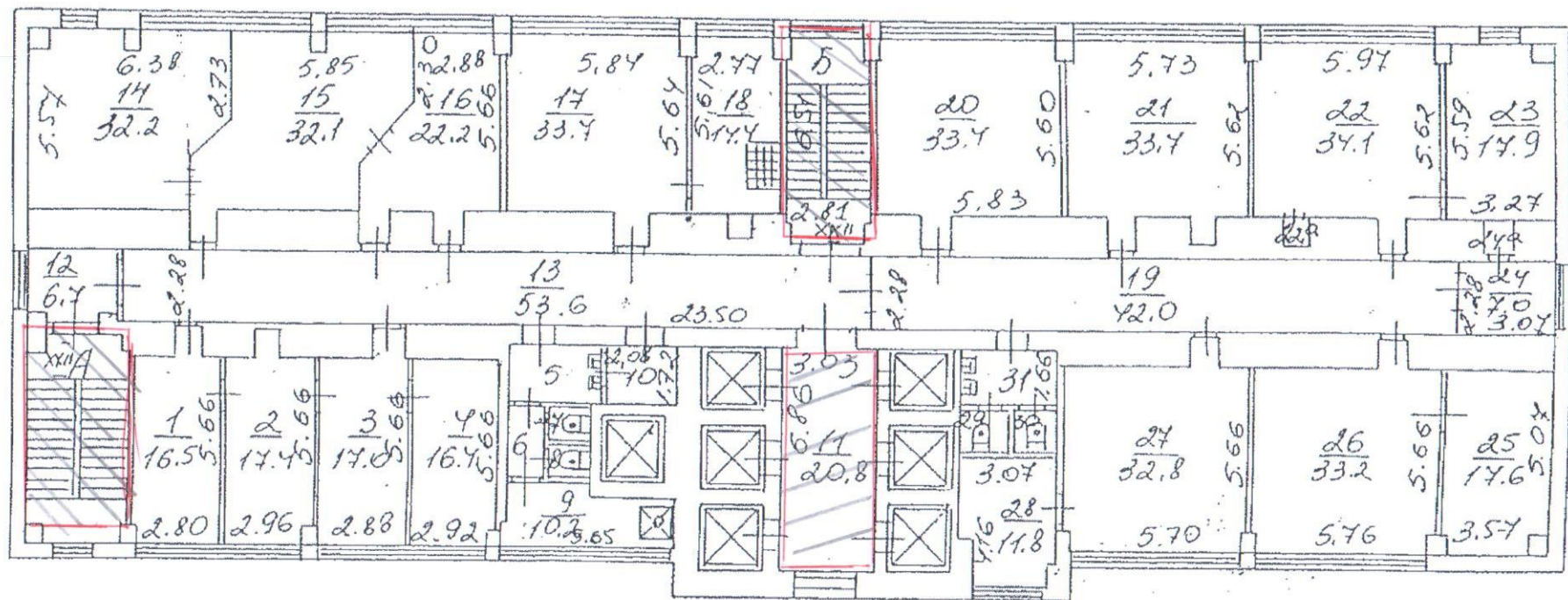
16^й ЭТАЖ



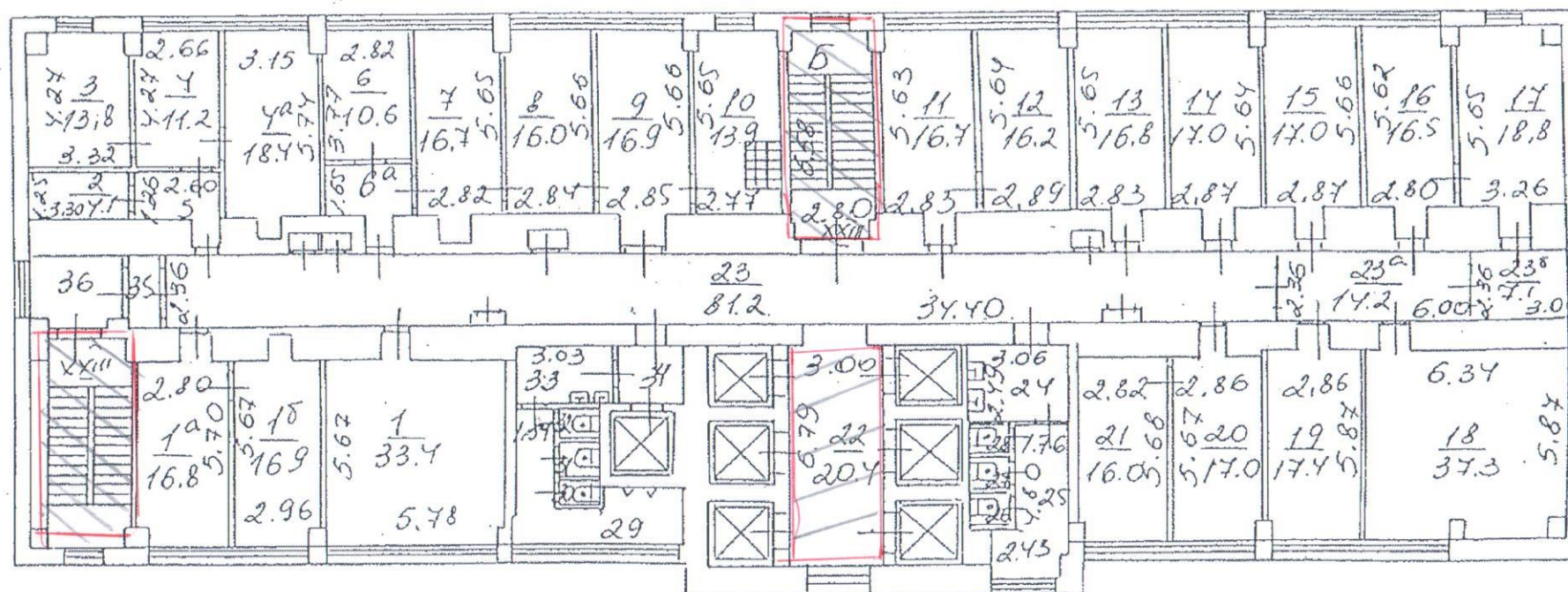
17^й ЭТАЖ



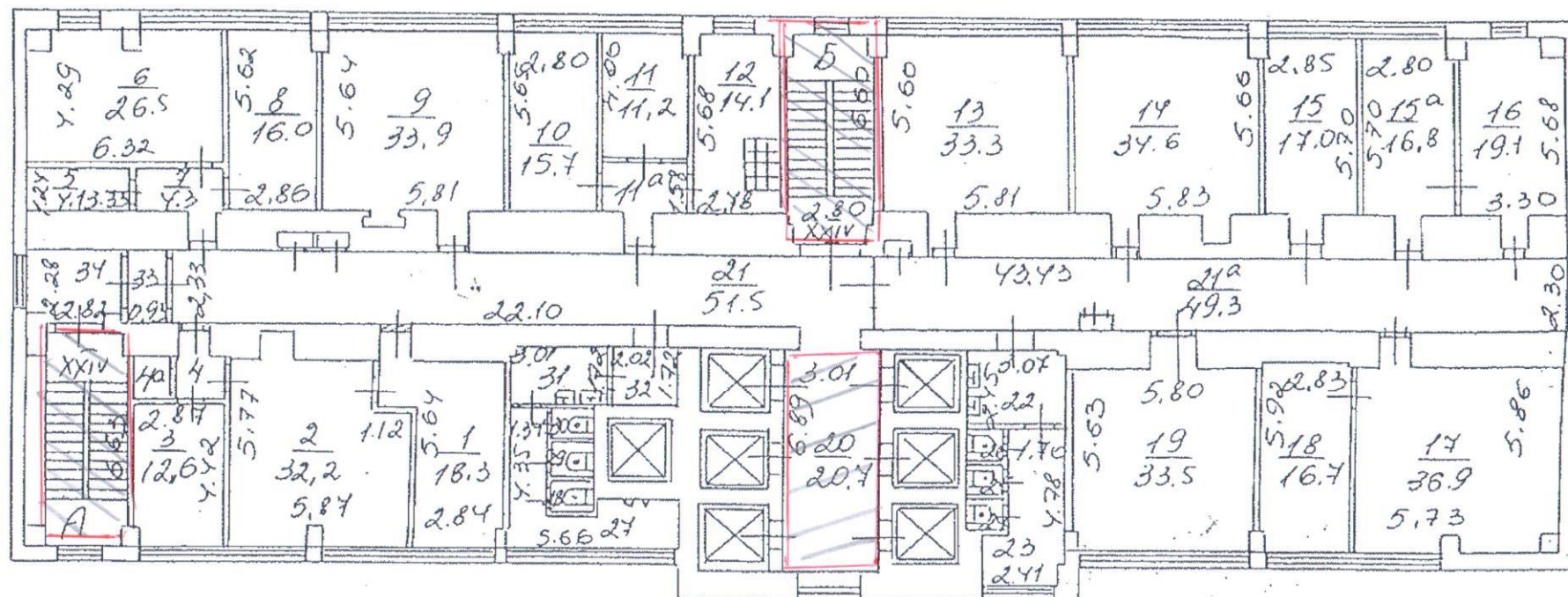
18^й ЭТАЖ



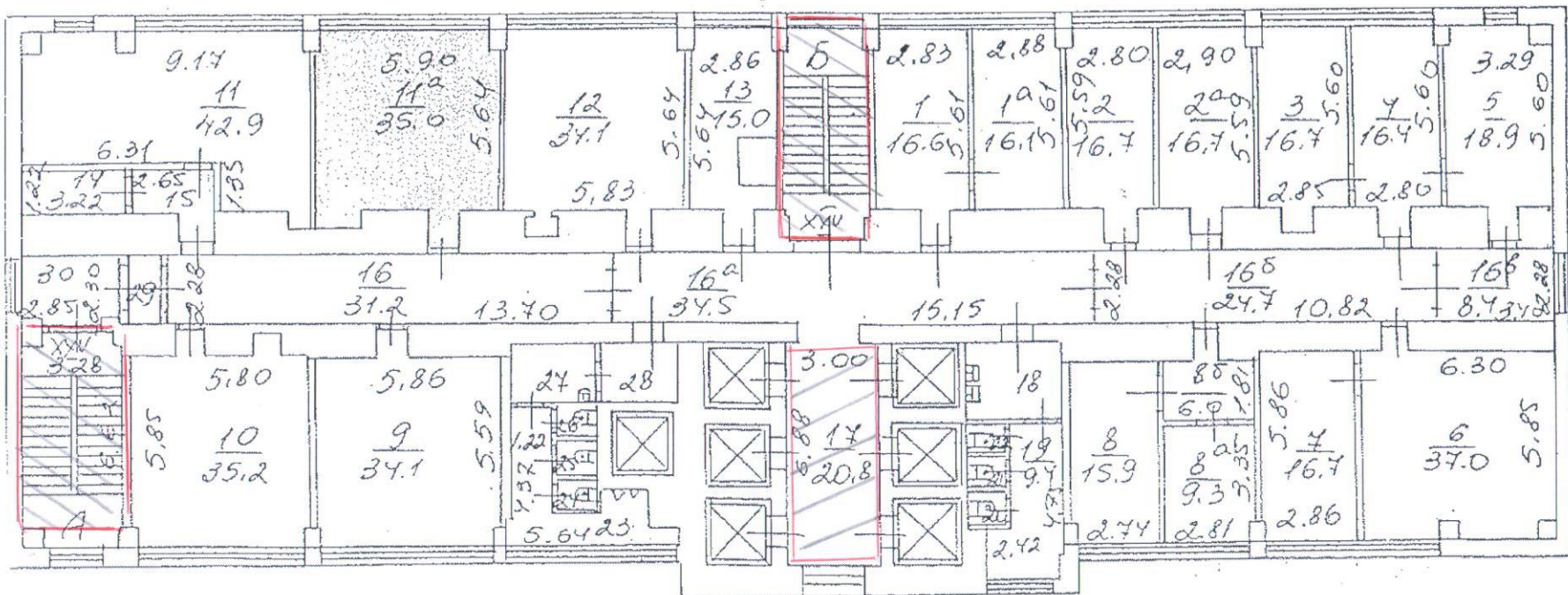
19-й ЭТАЖ



20-й ЭТАЖ



21 ЭТАЖ



22.01.2017

